

Internationale Louis Spohr Gesellschaft  
Kulturnahnhof Südflügel  
Franz-Ulrich-Straße 6  
34117 Kassel

Eintritt frei, Spenden willkommen!

Öffnungszeiten:  
Samstag bis Montag 10 bis 16 Uhr  
Dienstag bis Freitag nach Vereinbarung

Führungen nach Vereinbarung

Anmeldung und Information unter:  
Tel. +49 (0)5 61 - 766 25 28  
info@spohr-museum.de  
www.spohr-museum.de

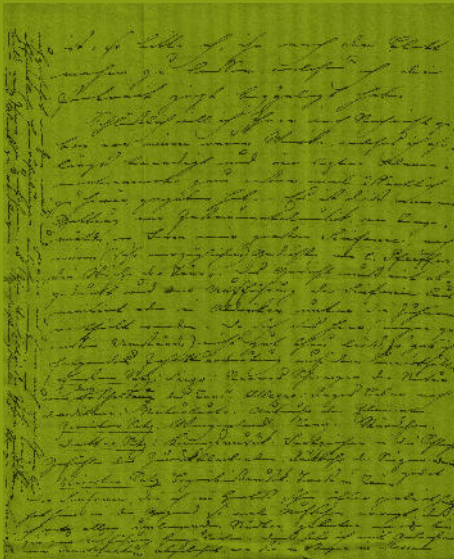


Foto: Spohr Museum

Das Gedicht muß mit  
abgedruckt werden



Foto:  
LWL-Freilichtmuseum Hagen

## Spohr und der Notendruck


14. September 2017 bis

26. Februar 2018

*Mit freundlicher Unterstützung durch  
den Hessischen Museumsverband,  
das Hessische Ministerium für Wissenschaft und Kunst  
und  
die Kulturförderung beim Kulturamt der Stadt Kassel.*

Kassel documenta Stadt





In einem Brief  
an seinen Verleger  
Haslinger fordert Spohr  
für den Druck seiner neuen Sinfonie:  
*Das Gedicht muß mit abgedruckt werden!*



Doch was bedeutet es, im 19. Jahrhundert  
und noch im 20. Jahrhundert zu drucken?  
Was unterscheidet den Notendruck  
von dem Druck von Texten?  
Was ist der Unterschied  
zwischen Lithografie  
und Kupferstich?

